

Zwierzaki 3d safeplay

Zastosowania

Figury zwierzków są wykonane ręcznie z granulatów gumowych z powłoką EPDM połączonych klejem poliuretanowym, znajdują zastosowanie w miejscach rekreacji takich jak: place zabaw, parki miejskie, tereny zielone. Tworzą one miejsca zabaw oraz wypoczynku. Mogą być wykorzystywane zarówno jako element do ćwiczenia równowagi, zręczności jak i być miejscem integracji. Najlepiej prezentują się w grupach umieszczone na nawierzchni bezpiecznej lub trawie. Są one wytwarzane z materiału, który pod koniec użytkowania może zostać poddany recyklingowi.

Materiał

Granulat gumowy:	granulat gumowy z odzysku SBR i wypełniacz
Spoivo:	lepiszcze poliuretanowe
Wierzchni granulat:	kolorowy granulat EPDM z palety kolorystycznej producenta

Charakterystyka

Kolor:	w zależności od koloru granulatu EPDM (możliwe niewielkie różnice w kolorach)
Powierzchnia:	gładka z otwartymi porami

Wymiary/właściwości

Waga ok.:	mini 45kg, midi 118kg, maxi 330kg
Tolerancja:	+/-5% produkt wykonywany ręcznie, może się nieznacznie różnić

Badania

Produkt certyfikowany według normy PN EN 1176-1:2017

Grupa wiekowa

2-12lat (dzieci pod kontrolą dorosłych)



Seria zwierzków Safeplay Maxi

Instalacja

Instalacja odbywa się na warstwie bazowej, która musi być stabilna i odporna na zamarzanie. Figura jest przyklejana do fundamentu betonowego C25-30 za pomocą kleju poliuretanowego.

Uwaga: W skład dostawy wchodzi figura zwierzaka (opcjonalnie klej). Przewiduje się Instalację samodzielną.

Należy zachować szczególną ostrożność w przypadku niepełnego montażu, demontażu lub przeprowadzania konserwacji.

Figura gumowa
Safeplay Maxi

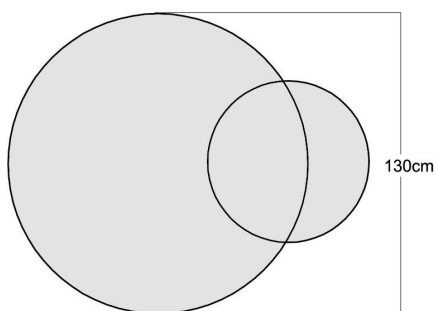


Figura gumowa
Safeplay Midi

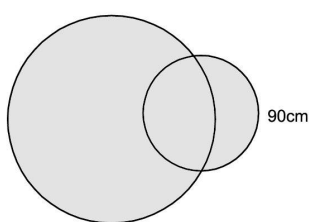
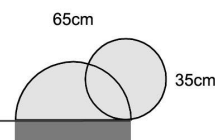
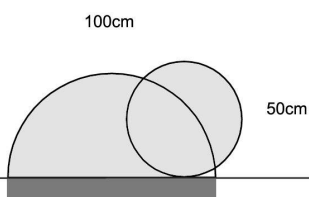
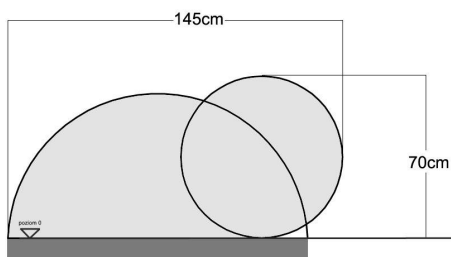
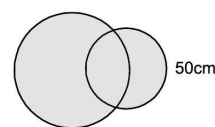


Figura gumowa
Safeplay Mini



Fundament betonowy C25/30 15cm

*montaż za pomocą kleju

*podane wymiary są bez elementów wystających typu: stópki, czułki itp.

www.safeplay.pl

Uwaga: W przypadku figury o wysokości 70cm w strefie upadku należy zapewnić nawierzchnię bezpieczną, minimum darń gleba.

Konserwacja

Zanieczyszczenia usuwamy na bieżąco przy użyciu miękkiej szczotki lub odkurzacza.

Jeżeli z przyczyn wynikających z warunków atmosferycznych na powierzchni pojawia się nalot organiczny lub mech, zaleca się czyszczenie wodą przy pomocy myjki ogrodowej, bez użycia środków chemicznych. Uwaga! Ciśnienie wody nie może być zbyt wysokie. Odległość od strumienia wody do powierzchni powinna wynosić co najmniej 20 cm, a temperatura wody nie przekraczać więcej niż 60 ° C.

Kontrola urządzenia

W celu zapewnienia bezpieczeństwa należy dokonywać kontroli wizualnej wyrobu poprzez dokonanie oględzin przynajmniej raz na siedem dni. Należy w tym okresie sprawdzić, czy produkt nie jest zabrudzony, czy nie ma luź-

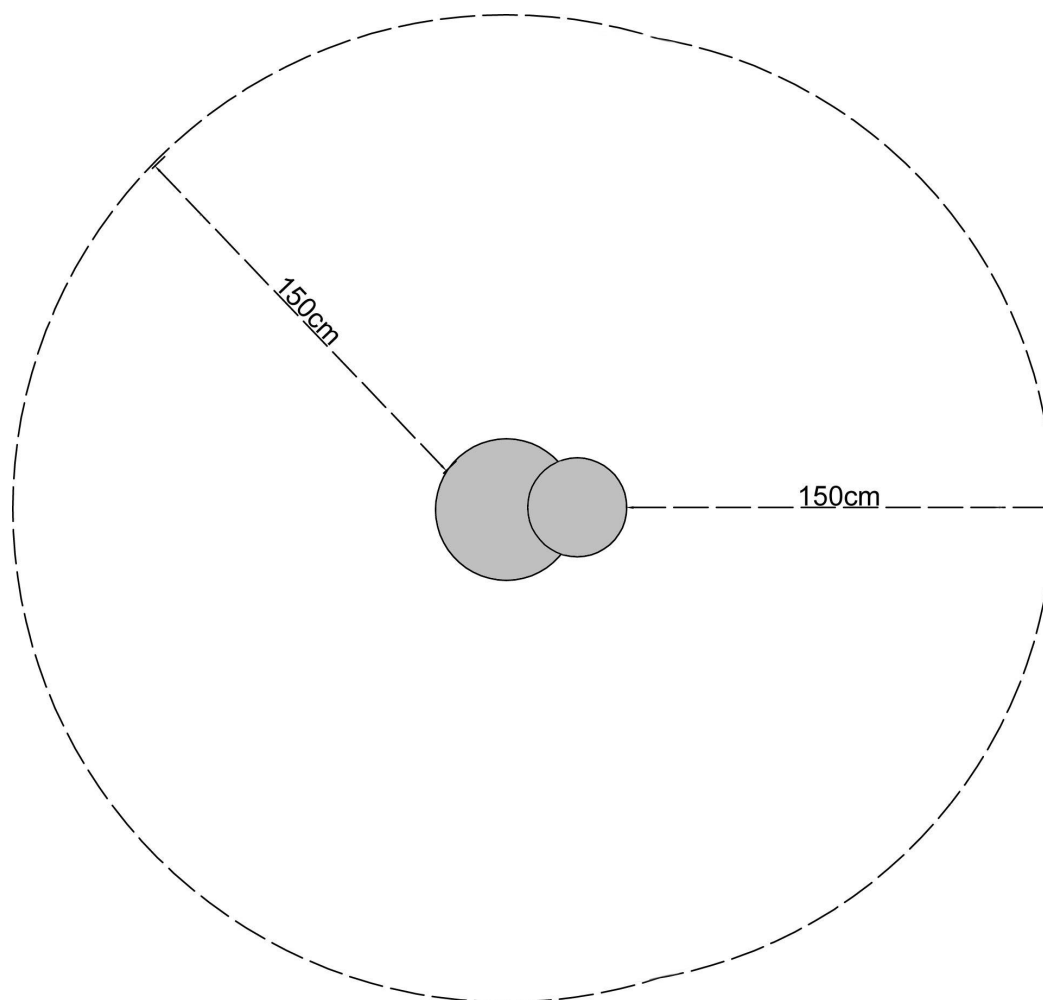


nych elementów oraz czy kotwienie jest prawidłowe. Coroczna kontrola powinna zawierać sprawdzenie funkcjonalne takie jak cotygodniowe wraz z zapisem ogólnego stanu produktu.

Kolory RAL granulatów EPDM (zdjęcie poglądowe – kolory mogą się nieznacznie różnić)



Strefa bezpieczna



Uwaga: Wyrób można ustawiać w różnych konfiguracjach, przy ustawieniu grupy kilku sztuk obok siebie i ich WSU ≤ 150 cm strefa wynosi 150 cm i wyznaczana jest zawsze od skrajnej części figury.

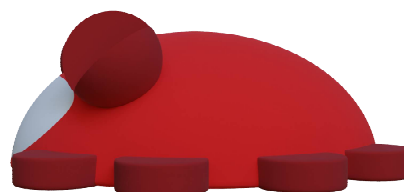
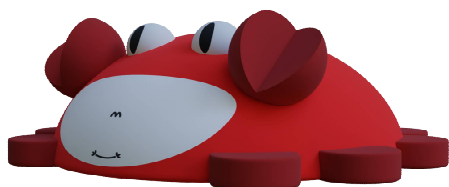
Seria zwierzaków Safeplay Maxi



Biedronka



Kot



Krab



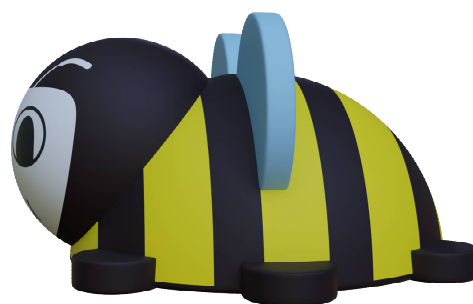
Lew



Myszka



Świnka



Pszczola